

KOMATSU

PW180-7

MOTORLEISTUNG
116 kW / 158 PS @ 2.200 U/min

BETRIEBSGEWICHT
16.020 - 18.440 kg

LÖFFELVOLUMEN
max. 1,13 m³

PW
180

MOBILBAGGER



PW180-7

AUF EINEN BLICK

Der in Europa entwickelte und für den europäischen Markt hergestellte PW180-7 bietet eine überzeugende Kombination aus Produktivität, Zuverlässigkeit und Bedienkomfort. Das patentierte HydrauMind-System von Komatsu unterstützt jeden denkbaren Arbeitseinsatz durch perfekte Anpassung der jeweils benötigten Maschinenleistung.

Höchste Produktivität

- Hohe Hubkraft und ausgezeichnete Stabilität
- Hohe Zugkraft

Optimale Steuerung der Anbaugeräte (Advanced Attachment Control)

Der neue PW180-7 ist zur optimalen Steuerung unterschiedlichster Anbaugeräte mit folgendem Standardzubehör ausgerüstet:

- Vom Fahrer einstellbarer Ölstrom der Zusatzhydraulik
- Voreinstellungen für schnellen Ausrüstungswechsel
- Verrohrungen für Anbaugeräte (Hammer, Zange etc.)



Komatsu Tracking System

Komtrax™ ermöglicht die Erfassung von Betriebsdaten und Maschinenstandort per Satellit.

Unterwagen

- Hohe Bodenfreiheit
- Wartungsfreie, außenliegende, nasse Lamellenbremsen
- Automatikgetriebe mit 3 Fahrstufen
- Unterwagenbreite optional: 2,75 m

MOTORLEISTUNG
116 kW / 158 PS

BETRIEBSGEWICHT
16.020 - 18.440 kg

LÖFFELVOLUMEN
max. 1,13 m³

SpaceCab™

- Überdruckkabine mit Klimaautomatik
- Geräuscharmes Design
- Vibrationsarm dank optimierter Kabinenlagerung
- Ausgezeichnete Sicht nach unten durch die weit vorn angebrachte Kabine
- Ergonomische Bedienelemente
- Der extrem komfortable Fahrersitz ist speziell für den Einsatz in Mobilbaggern konstruiert

Haltbarkeit und Zuverlässigkeit

- Alle Hauptkomponenten sind von Komatsu entwickelt und gefertigt
- Hochzuverlässige Elektronik

Umweltfreundlich

- Geringster Verbrauch in den vier frei wählbaren Economy-Betriebsarten
- Niedriges Außengeräusch
- Aufgebaut aus umweltfreundlichen, recycelbaren Komponenten



ecot3
ecology & economy - technology 3

Der Komatsu SAA6D107E-1 Niederemissionsmotor erfüllt alle Abgasvorschriften gemäß EU Stufe IIIA und EPA Tier III.

Das EMMS ist ein hochentwickeltes Monitorsystem zur Steuerung und Überwachung der Maschine. Eine einfache, intuitive Bedienung erleichtert dem Fahrer den Zugriff auf eine Vielzahl von Funktionen und Betriebsparametern.

Der PW180-7 verfügt über drei Einsatzbetriebsarten (P, E, B) sowie eine Hub-Betriebsart (L). Jede Betriebsart passt dabei Motordrehzahl, Hydraulikpumpen und Systemdruck an den jeweiligen Einsatz an.



- 1 Betriebsart
- 2 Betriebsstundenzähler und Uhr
- 3 Kühlwassertemperatur
- 4 Warnleuchte Kühlwassertemperatur
- 5 Hydrauliköltemperatur
- 6 Warnleuchte Hydrauliköltemperatur
- 7 Kraftstoffanzeige
- 8 Warnleuchte Kraftstofffüllstand
- 9 Fahrtrichtung
- 10 Fahr-Betriebsart
- 11 Automatische Drehzahlabsenkung
- 12 Verriegelung Pendelachse
- 13 Schwenkwerksverriegelung
- 14 Schwenkposition

- 1 Betriebsartenwahl
- 2 Kriechgangsgeschwindigkeit
- 3 Geschwindigkeit High/Low
- 4 Bedienhebelsperre (Straßenfahrt)
- 5 Menüauswahl
- 6 Service (Menü)
- 7 Drehzahlrückstellung
- 8 Summer aus
- 9 Bildschirmhelligkeit
- 10 Automatische Verriegelung Pendelachse
- 11 Verriegelung Pendelachse
- 12 Auswahl (Menü)
- 13 Runter (Menü)
- 14 Hoch (Menü)
- 15 Zurück (Menü)
- 16 Pratzen/Schild hinten links
- 17 Pratzen/Schild vorn links
- 18 Pratzen vorn rechts
- 19 Pratzen hinten rechts

Power

Für maximale Produktivität und schnellste Arbeitsspiele; bei schweren Arbeiten wie harten Grabeinsätzen oder beim Beladen. Zusätzlich kann noch die PowerMax-Funktion angewählt werden, die bei Bedarf kurzfristig die Hydraulikleistung um 7% erhöht.

Economy

Die absolut leise und umweltfreundliche Betriebsart; zum Beispiel beim nächtlichen Einsatz in der Stadt. Kraftstoffverbrauch und Abgasemissionen werden reduziert.

Hammer (Breaker)

Optimaler Öldruck und Ölmenge bei angepasster Motordrehzahl für kraftvolle Einsätze mit Hammer oder Zange.

Heben (Lifting)

Die Hub-Betriebsart bietet durch Erhöhung des Hydraulikdrucks eine um 7% gesteigerte Hubkraft. Sichere Hebeoperationen sind somit problemlos möglich.

Betriebsart	Modus	Vorteil
P	Power	<ul style="list-style-type: none"> • Max. Leistung/Kraft • Schnellste Arbeitsspiele
E	Economy	<ul style="list-style-type: none"> • Minimaler Kraftstoffverbrauch
B	Hammer (Breaker)	<ul style="list-style-type: none"> • Optimale Motordrehzahl/Öldruck
L	Heben (Lifting)	<ul style="list-style-type: none"> • Um 7% erhöhter Hydraulikdruck



Einstellung Hydraulikölstrom in der Hammer-Betriebsart (B)



Fein-Einstellung des Hydraulikölstroms in der Hammer-Betriebsart (B)



Fein-Einstellung des Hydraulikölstroms in der Power-Betriebsart (P) oder Economy-Betriebsart (E)



Passwort

Einfach abzulesen und zu bedienen

Für jede Betriebsart optimal ablesbare farbige LCD-Anzeige: Buchstaben und Zahlen werden zur einfacheren Erkennung mit farbigen Symbolen ergänzt. Die hochauflösende, kontrastreiche Anzeige ist auch im hellen Sonnenlicht einfach ablesbar.

Automatische 3-Stufen-Fahrgeschwindigkeit

Die Fahrgeschwindigkeit wird entsprechend des Drucks beim Fahren angepasst.

	Hoch	Niedrig	Auto	Kriechgang
Fahrgeschwindigkeit	20 km/h	9,5 km/h	0 - 20 km/h	2,5 km/h

Einstellung des Ölstroms per Knopfdruck

Die optimale Ölmenge für Hammer- oder Zangeneinsätze oder andere Operationen in den Betriebsarten B, P oder E wird immer automatisch über den Monitor eingestellt. Für sanfte, zusammenhängende Bewegungen wird der Ölstrom bei gleichzeitiger Bewegung von Ausrüstung und Anbaugerät synchron angepasst.

Passwortschutz

Der Motor kann erst nach Eingabe eines 4-stelligen Passwortes gestartet werden. Der Anlasser ist direkt mit der Batterie verbunden, so dass sich das Passwort auf Anlasser und Motor bezieht. Das Passwort wird auf Anfrage aktiviert.

DER ARBEITSPLATZ

Ein großzügig dimensioniertes und komfortables Fahrerhaus...

SpaceCab™

Komfortkabine

Das Fahrerhaus des PW180-7 bietet mit 14% mehr Volumen ausnehmend viel Raum für den Fahrer. Die große Kabine erlaubt es beispielsweise, die Rückenlehne des Fahrersitzes vollständig umzulegen.

Überdruckkabine

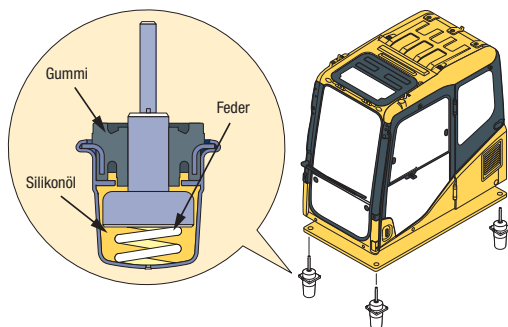
Die serienmäßige Klimaautomatik, der Luftfilter und ein höherer Innendruck verhindern wirksam das Eindringen von Staub.

Geräuscharmes Design

Alle Geräuschquellen, wie Motor oder Arbeitshydraulik, sind effizient gedämmt.

Neue Dämpfer für vibrationsarme Kabinenlagerung

Ein neues System aus Viskosedämpfern, mit zusätzlicher Federung und längerem Hub, reduziert zusammen mit verstärkten Streben an der linken und rechten Seite spürbar die Vibrationen am Fahrersitz.



Äußerer Kabinenluftfilter

Einfaches Reinigen des Filters der Klimaanlage. Der Filter der Klimaanlage kann ohne Werkzeug zum Reinigen entnommen werden.



Großes Dachfenster mit integrierter Sonnenblende



12 Volt Stromversorgung, Kassettenradio



Klimatronic mit Umluft- und Defrosterbetrieb



Verstellbare Lenksäule mit vielen Funktionen: Scheibenwischer, Blinker, Hupe, Scheinwerfer etc.

Sicherheit

Verstellbare Bedienhebel

Der Fahrer kann die Bedienhebel optimal in die für ihn bequemste Position einstellen. Ein doppelter Schiebemechanismus ermöglicht das Verstellen von Sitz und Bedienelement wahlweise zusammen oder einzeln.



Warmhalte- und Kühlbox



Joystick mit Proportionalsteuerung für Anbaugeräte



Verstellweg des Sitzes: 340 mm



Defroster

Rundumsicht

Die rechte Säule am Fenster wurde entfernt und die hintere für verbesserte Sicht angepasst. Durch die reduzierten „Blind Spots“ ergibt sich eine um 34% verbesserte Rundumsicht.

Separater Pumpenraum

Im Falle eines Schlauchbruchs kann kein Öl auf den betriebsheißen Motor spritzen.

Sicherheits-Abdeckungen

Rotierende oder heiße Komponenten sind gegen unabsichtliches Berühren geschützt.

Stufen mit Anti-Rutsch-Beschichtung und großer Handlauf

Zugang und Wartung wurden noch sicherer.

Schutzhaube



Rutschfest

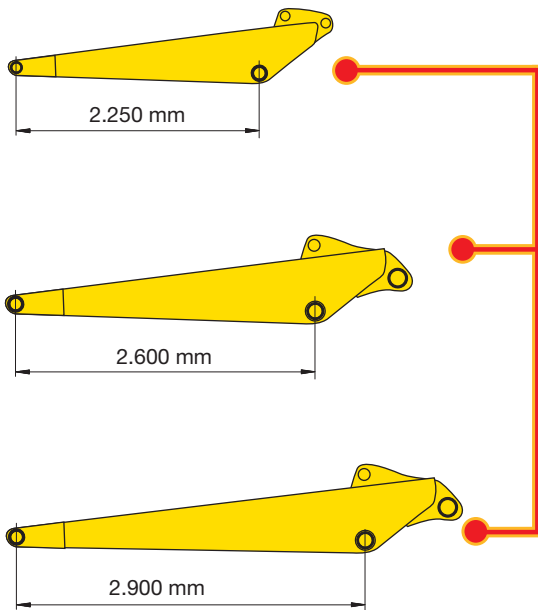


Großer Handlauf



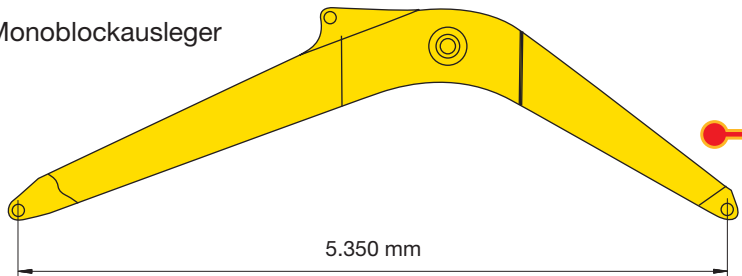
FLEXIBILITÄT IM EINSATZ

STIELE

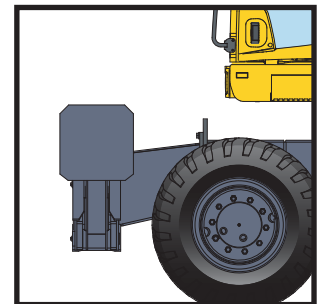
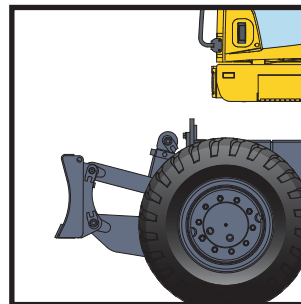
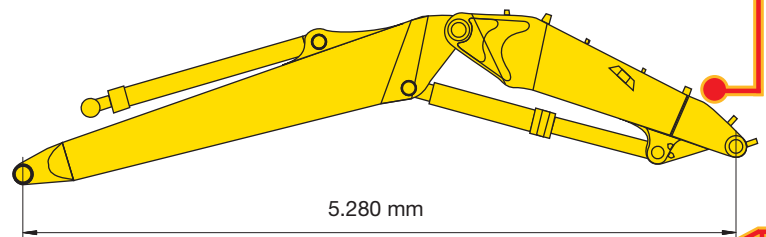


AUSLEGER

Monoblockausleger



Verstellausleger



Zusätzliche Hydraulikkreisläufe

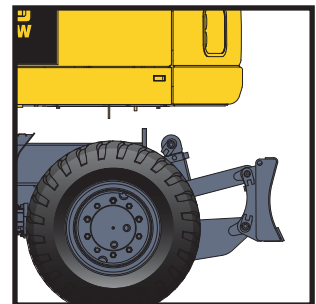
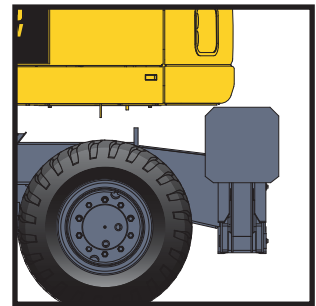
Eine zusätzliche 2-Wege-Hydraulikfunktion, vom Joystick aus elektrisch zu bedienen, ist im Standardlieferumfang enthalten.



Pratzen

Die vorderen und hinteren Pratzen lassen sich auch unabhängig steuern. Der Hydraulikzylinderschutz an den Pratzen ist Standard.

Der PW180-7 kann mit einer enormen Palette an Arbeitsausrüstungen für nahezu jede denkbare Einsatzart ausgerüstet werden.



Austauschbarkeit der Abstützungen

Pratzen und Planierschilde sind austauschbar und können vorn oder hinten am Fahrwerk angeschraubt werden. Pratzen und Planierschilde sind bequem vom Monitor aus per Knopfdruck zu steuern. Vier Schalter ermöglichen die einzelne oder gleichzeitige Bedienung der Anbaugeräte.



Werkzeugkasten

Ein robuster, abschließbarer Werkzeugkasten aus Stahlblech ist am Unterwagen angebracht. Optional beidseitige Werkzeugkästen.



Planierschild

Ein Parallel-Planierschild mit serienmäßigem Zylinderschutz kann vorn und hinten am Unterwagen angebracht werden.

Schildabmessungen:

mit 2,55 m breitem Unterwagen: 2.550 mm × 520 mm

mit 2,75 m breitem Unterwagen: 2.750 mm × 520 mm

EINFACHE BEDIENUNG

Der rechte Kurzsteuerhebel kontrolliert Anbaugerät und Unterwagenabstützungen. In Verbindung mit dem Wahl-
schalter am Bedienpult sind Pratzen und Schild sofort und unabhängig voneinander zu bedienen. Im Zusammen-
spiel mit der automatischen Achssperre ist die Maschine extrem schnell zu bewegen, zu stabilisieren und zum
Einsatz zu bringen.

Steuerung der Maschine

Ein Kippschalter am rechten Kurzsteuerhebel schaltet zwischen Vorwärts, Rückwärts und Neutral-
stellung um.

Zangenbetrieb

Drehen der Zange gegen
den Uhrzeigersinn

Hammerbetrieb

Für Hammereinsätze in der
„Breaker“ Betriebsart.



Steuerung der Unterwagen-Anbaugeräte

Auf Knopfdruck steuert der Bedienhebel die Unterwagen-Aus-
rüstungen. Mit einem weiteren Knopfdruck kehrt man zur Bedie-
nung der normalen Arbeitsausrüstung zurück.



PRODUKTIVITÄTSVORTEILE



Sichere und präzise Hubarbeiten

Der PW180-7 ist eine der standstabilsten Maschinen in seiner Klasse. Die Serienausstattung umfasst Sicherheitsventile am Ausleger und eine Überlast-Warnanzeige. In Verbindung mit dem HydrauMind-Hydrauliksystem und der Kraft der „Heben“-Betriebsart ergibt sich eine enorm kraftvolle und präzise zu steuernde Hubleistung.

Beispiel: Die Hubkraft in Fahrtrichtung (Reichweite 6,0 m, Höhe 1,5 m) liegt bei 6,1 Tonnen (Planierschild abgesenkt).

Geringerer Kraftstoffverbrauch

Mit dem neuen ECOT3-Motor und der optimal abgestimmten Arbeitshydraulik bietet der PW180-7 einen deutlich reduzierten Kraftstoffverbrauch. Der Komatsu SAA6D107-1 Niederemissionsmotor erfüllt die Abgasrichtlinien gem. EU Stufe IIIA/EPA Tier III mit geringen NOx (Stickoxid)-Emissionen.

„PowerMax“-Funktion

Bei Bedarf erhöht die PowerMax-Funktion im harten Grabeinsatz auf Knopfdruck die Hydraulikleistung. Die PowerMax-Funktion steht in den Betriebsarten P und E zur Verfügung.

Losbrechkraft*: 12.500 kg (123 kN)

Reißkraft*: 9.700 kg (95 kN)

* Gemessen mit PowerMax-Funktion, 2.250 mm Stiel (gemäß ISO)



Ausgezeichnete Sicht

Die Panorama-Frontscheibe und die große Dachluke erlauben eine besonders gute Sicht zu allen Seiten. Diese wird weiterhin dadurch verbessert, dass der Scheibenwischer direkt am Rahmen montiert ist und in Ruheposition keinen Scheibenkontakt mehr hat. Wird die Frontscheibe geöffnet, muß das Kabel zum Wischer nicht entfernt werden. Das Plexiglasdach mit Sonnenscheinvisier und Regenabweiser gewährt optimale Sicht auf Über-Kopf-Hindernisse. Zudem lässt es mehr Tageslicht in das Kabineninnere herein.

REVOLUTIONÄRES MASCHINENMANAGEMENT

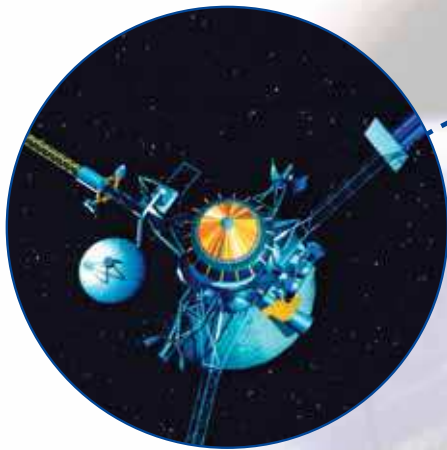


KOMTRAX™, das „Komatsu Tracking System“, eröffnet Ihnen einen revolutionär neuen Weg, von Ihrer Maschine Betriebsdaten zu erfassen. Mit KOMTRAX™ können Sie den Maschinenstandort exakt lokalisieren und Betriebs- und Wartungsinformationen abrufen. Die Positions- und Maschinendaten werden von einem System aus GPS- und Telekommunikationssatelliten auf eine geschützte Webseite übertragen.

Komtrax hilft Ihnen, die drei wohl wichtigsten Fragen bezüglich Ihrer Maschine zu beantworten:

- Verdient die Maschine Geld?
- Ist die Maschine sicher?
- Wie ist der Maschinenzustand?

Für weitere Details kontaktieren Sie bitte Ihren Komatsu-Händler.



Maschinenstandort



Kunde



KOMTRAX™
Server



Betriebsstundenzähler



Jahresübersicht Betriebsstunden



Service- und Wartungsinformationen



Betriebsdaten (Kraftstoff etc.)



Der Einsatz von KOMTRAX™ ist in Europa überall dort möglich, wo eine Verbindung zum Orbcomm-Satelliten hergestellt werden kann. Weitere Informationen erhalten Sie bei Ihrem Komatsu-Partner.

WARTUNGSVORTEILE

Einfache Wartung

Der PW180-7 ist für einfachsten Wartungszugang konstruiert. Schlecht zugängliche Wartungsstellen (die ein Bediener ggf. nicht kontrolliert) gibt es nicht und somit reduziert sich auch die Gefahr späterer, kapitaler Maschinenfehler. Einige der Wartungsvorteile am PW180-7:

Einfacher Zugang zu Ölfilter/ Kraftstoffablassventil

Motorölfilter und Kraftstoffablassventil sind für einfachsten Zugang extern angeordnet.



Side-by-Side Kühler

Die parallele Anordnung von Kühler und Ölkühler erleichtert Reinigung oder Austausch der Komponenten.

Wasserabscheider

Dieses serienmäßige Bauteil verhindert Schäden im Kraftstoffsystem von Anfang an.



Entwickelt und gefertigt für ein langes Maschinenleben

Ausleger und Stiel wurden mit Hilfe modernster Computertechnologie entwickelt und hinsichtlich Belastbarkeit und Haltbarkeit optimiert.

Der Fertigungsprozess der Arbeitsausrüstung ist hochautomatisiert; der Einsatz von Schweißrobotern sichert ebenso wie die permanente Qualitätskontrolle höchste Qualität.

Präzisionsgefertigte Bolzen und Buchsen: An den zentralen Verbindungspunkten der Arbeitsausrüstung kommen verchromte Bolzen und Bronzefachbuchsen für minimales Spiel und maximale Haltbarkeit zum Einsatz.

TECHNISCHE DATEN



MOTOR

Modell.....	Komatsu SAA6D107E-1
Typ.....	wassergekühlter 4-Takt Niederemissionsmotor, mit Common-Rail Direkteinspritzung und Turbolader mit Ladeluftkühlung
Motorleistung	
bei Nenndrehzahl.....	2.000 U/min
ISO 14396.....	116 kW/158 PS
ISO 9249 (netto).....	109 kW/148 PS
Zylinderzahl.....	6
Bohrung × Hub.....	107 × 124 mm
Hubraum.....	6,69 l
Batterien.....	2 × 12 V/120 Ah
Lichtmaschine.....	24 V/60 A
Anlasser.....	24 V/5,5 kW
Luftfiltertyp.....	Zweifach-Trockenluftfilter mit automatischer Staubaustragung und Verschmutzungsanzeige auf der Bedienkonsole
Kühlung.....	Kühlerlüfter in Saugausführung



HYDRAULIKSYSTEM

Typ.....	HydraMind (elektronisches Load-Sensing-System mit Druckausgleichsventilen im geschlossenen Kreislauf)
Zusätzliche Steuerkreise.....	bis zu 2 weitere Steuerkreise mit Proportionalsteuerung und 1 Schnellwechslerkreis können eingebaut werden
Hauptpumpe.....	regelbare Schrägscheiben-Kolbenpumpe für Ausleger, Stiel, Löffel, Schwenk- und Fahrtrieb
Max. Fördermenge.....	308 l/min
Einstellungen Überdruckventile	
Standard.....	380 bar
Fahrtrieb.....	380 bar
Schwenken.....	290 bar
Vorsteuerkreis.....	36 bar



KÜHL- UND SCHMIERMITTEL (NACHFÜLLMENGEN)

Kraftstofftank.....	325 l
Kühlsystem.....	17,6 l
Motoröl.....	26 l
Schwenkantrieb.....	4,5 l
Hydrauliköltank.....	120 l
Getriebe.....	4,85 l
Differential vorn.....	11,5 l
Differential hinten.....	9,5 l
Endantrieb vorn.....	2,85 l
Endantrieb hinten.....	2,0 l
Schwenkwerksschmierung.....	10,5 l



LENKSYSTEM

System.....	Hydraulisches Orbitrol-Lenksystem über unabhängige Zahnradpumpe
Min. Wenderadius.....	6.800 mm (über Mitte Außenrad)



SCHWENKWERK

Antrieb.....	Axialkolbenmotor mit doppeltem Planetenuntersetzungsgetriebe
Schwenkarretierung.....	elektrisch betätigte Lamellenbremse im Ölbad, integriert im Schwenkantrieb
Schwenkgeschwindigkeit.....	0 - 11,5 U/min
Schwenkmoment.....	43 kNm



GETRIEBE

Typ.....	vollautomatisches Powershift-Getriebe mit permanentem Allradantrieb
Fahrmotor.....	Axialkolbenmotor
Max. Druck.....	380 bar
Fahrtrieb.....	Automatik + 3 Fahrstufen
Max. Fahrgeschwindigkeiten	
Hi / Lo / Kriechgang.....	35,0 / 9,5 / 2,5 km/h
Die Höchstgeschwindigkeit kann auf 20 km/h begrenzt werden.	
Max. Zugkraft.....	10.500 kg
Achslast vorn.....	geringer 7.800 kg
Achslast hinten.....	geringer 10.420 kg
Pendelwinkel.....	10°, in jeder Position von der Kabine aus zu sperren oder vollautomatisch



BREMSSYSTEM

Typ.....	vollhydraulisches Zweikreisbremssystem mit unabhängiger Zahnradpumpe
Betriebsbremse.....	nasse Lamellenbremsen in den Endantrieben
Parkbremse.....	mittels Federkraft angezogene und hydraulisch gelöste Lamellenbremse



UMWELT

Motoremissionen.....	entsprechen den Emissionsrichtwerten der EU-Richtlinie Stufe IIIA/EPA Tier III
Geräuschpegel	
LwA Umgebung.....	102 dB(A) (2000/14/EC Stufe II)
LpA Fahrerohr.....	72 dB(A) (ISO 6396 dynamischer Test)
Vibrationspegel (EN 12096:1997)*	
Hand-Arm-Vibrationen.....	≤ 2,5 m/s² (Unsicherheit K = 0,91 m/s²)
Ganzkörper-Vibrationen.....	≤ 0,5 m/s² (Unsicherheit K = 0,22 m/s²)
* zur Gefährdungsbeurteilung gem. 2002/44/EC siehe ISO/TR 25398:2006.	

**BETRIEBSGEWICHT (CA.)**

Betriebsgewicht, inklusive angegebener Ausrüstung, 2.600 mm Stiel, Fahrer, Schmier- und Kühlmittel, gefülltem Kraftstofftank und Standardausrüstung. Angaben ohne Löffel.

UNTERWAGENAUSFÜHRUNG	MONOBLOCKAUSLEGER	VERSTELLAUSLEGER
Ohne Abstützung	16.020 kg	16.250 kg
Schild hinten	16.930 kg	17.160 kg
Pratzen hinten	17.150 kg	17.380 kg
2 Pratzen + Schild	17.990 kg	18.220 kg
4 Pratzen	18.200 kg	18.440 kg

**TIEFLÖFFELEMPFEHLUNG UND GRABKRÄFTE**

Das regionale Angebot kann in Größe, Art und Ausstattung abweichen.

LÖFFEL- UND STIELKOMBINATIONEN					
Löffel			Stiellängen		
Löffelbreite	Löffelvolumen (SAE)	Gewicht	2.250 mm	2.600 mm	2.900 mm
600 mm	0,38 m³	385 kg	○	○	○
700 mm	0,47 m³	435 kg	○	○	○
800 mm	0,56 m³	465 kg	○	○	○
900 mm	0,66 m³	495 kg	○	○	○
1.000 mm	0,75 m³	530 kg	○	○	○
1.200 mm	0,94 m³	615 kg	○	□	△
1.400 mm	1,13 m³	695 kg	△	△	–

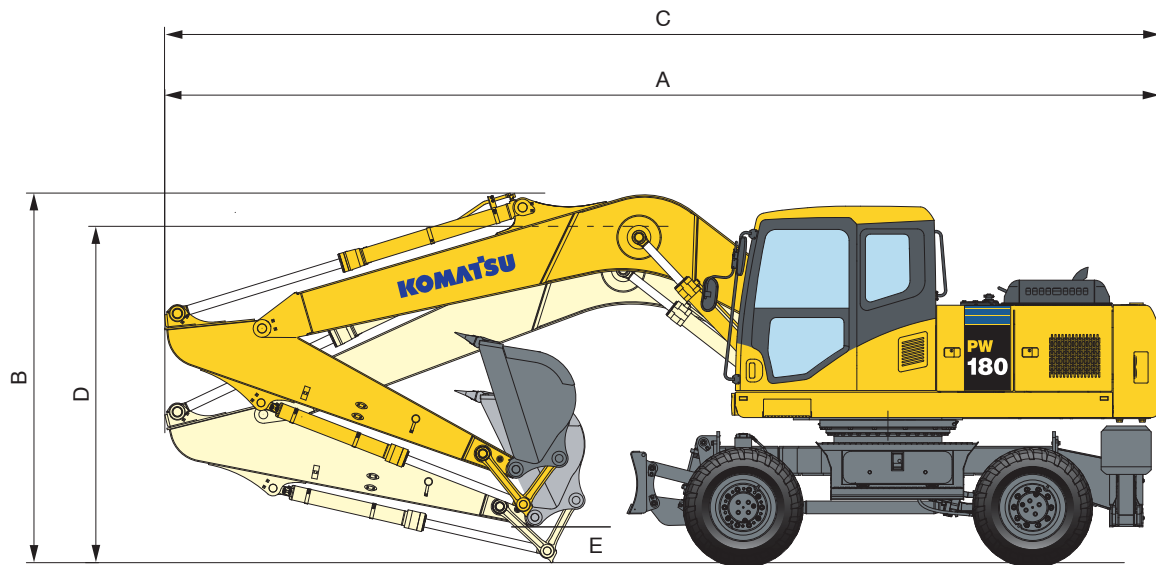
Setzen Sie sich bitte mit Ihrem regionalen Händler in Verbindung, um die optimale Auswahl von Tieflöffeln und Anbaugeräten für Ihren speziellen Einsatzbereich abzustimmen. Die Löffel- und Stielkombinationen basieren auf typischen Einsatzbedingungen und können daher nur eine Empfehlung darstellen.

○ Schüttgewicht bis zu 1,8 t/m³
 □ Schüttgewicht bis zu 1,5 t/m³
 △ Schüttgewicht bis zu 1,2 t/m³
 – Nicht einsetzbar

LOSBRECH- UND REISSKRAFT			
Stiellängen	2.250 mm	2.600 mm	2.900 mm
Losbrechkraft	10.200 kg (115 kN)	10.200 kg (115 kN)	10.200 kg (115 kN)
Losbrechkraft bei PowerMax	12.500 kg (123 kN)	12.500 kg (123 kN)	12.500 kg (123 kN)
Reißkraft	9.100 kg (89 kN)	8.200 kg (80 kN)	7.600 kg (74 kN)
Reißkraft bei PowerMax	9.700 kg (95 kN)	9.000 kg (88 kN)	8.100 kg (79 kN)

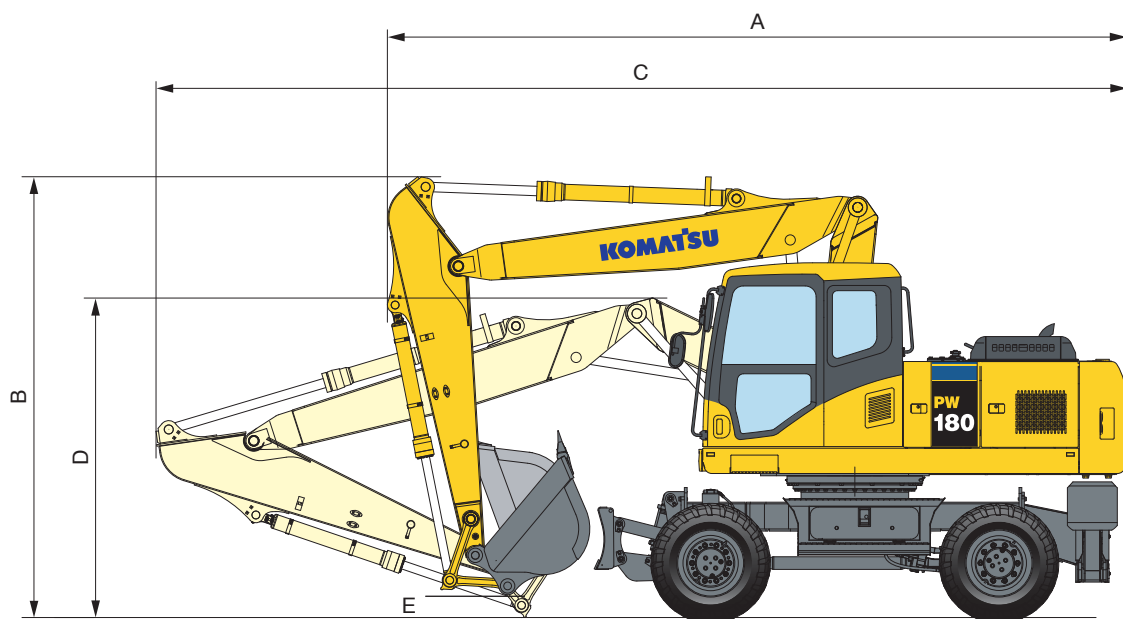
ABMESSUNGEN

MONOBLOCKAUSLEGER



	Fahrstellung			Transportstellung	
Stiellängen	A	B	E	C	D
2.250 mm	8.900 mm	3.720 mm	928 mm	8.957 mm	3.162 mm
2.600 mm	8.900 mm	3.720 mm	800 mm	8.963 mm	3.193 mm
2.900 mm	8.900 mm	3.720 mm	624 mm	8.970 mm	3.290 mm

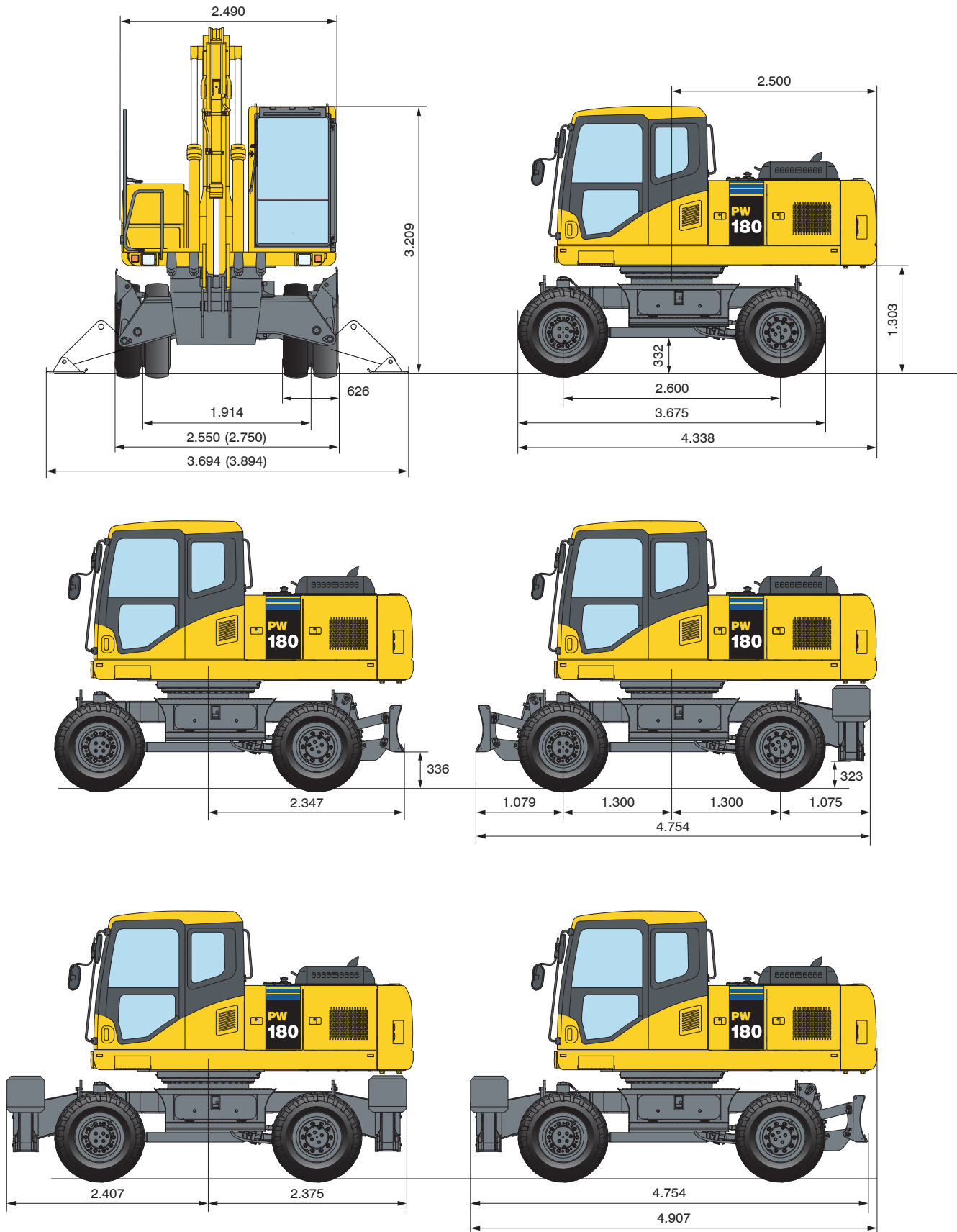
VERSTELLAUSLEGER



	Fahrstellung			Transportstellung	
Stiellängen	A	B	E	C	D
2.250 mm	6.794 mm	3.972 mm	551 mm	8.882 mm	3.178 mm
2.600 mm	6.717 mm	3.972 mm	205 mm	8.870 mm	3.273 mm
2.900 mm *	6.850 mm	3.960 mm	368 mm	8.845 mm	3.375 mm

* In Fahrstellung, ohne Löffel

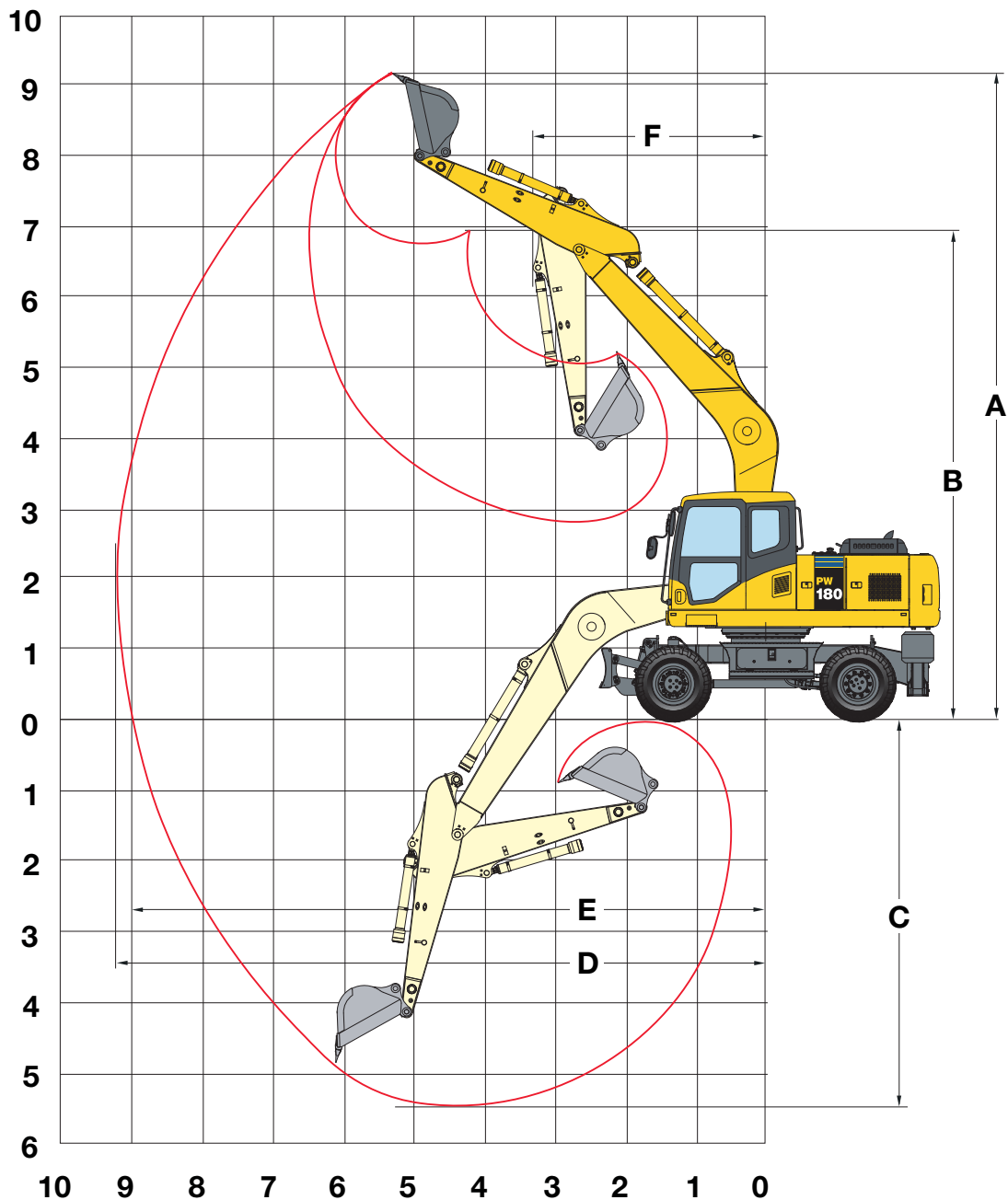
ABMESSUNGEN & UNTERWAGEN



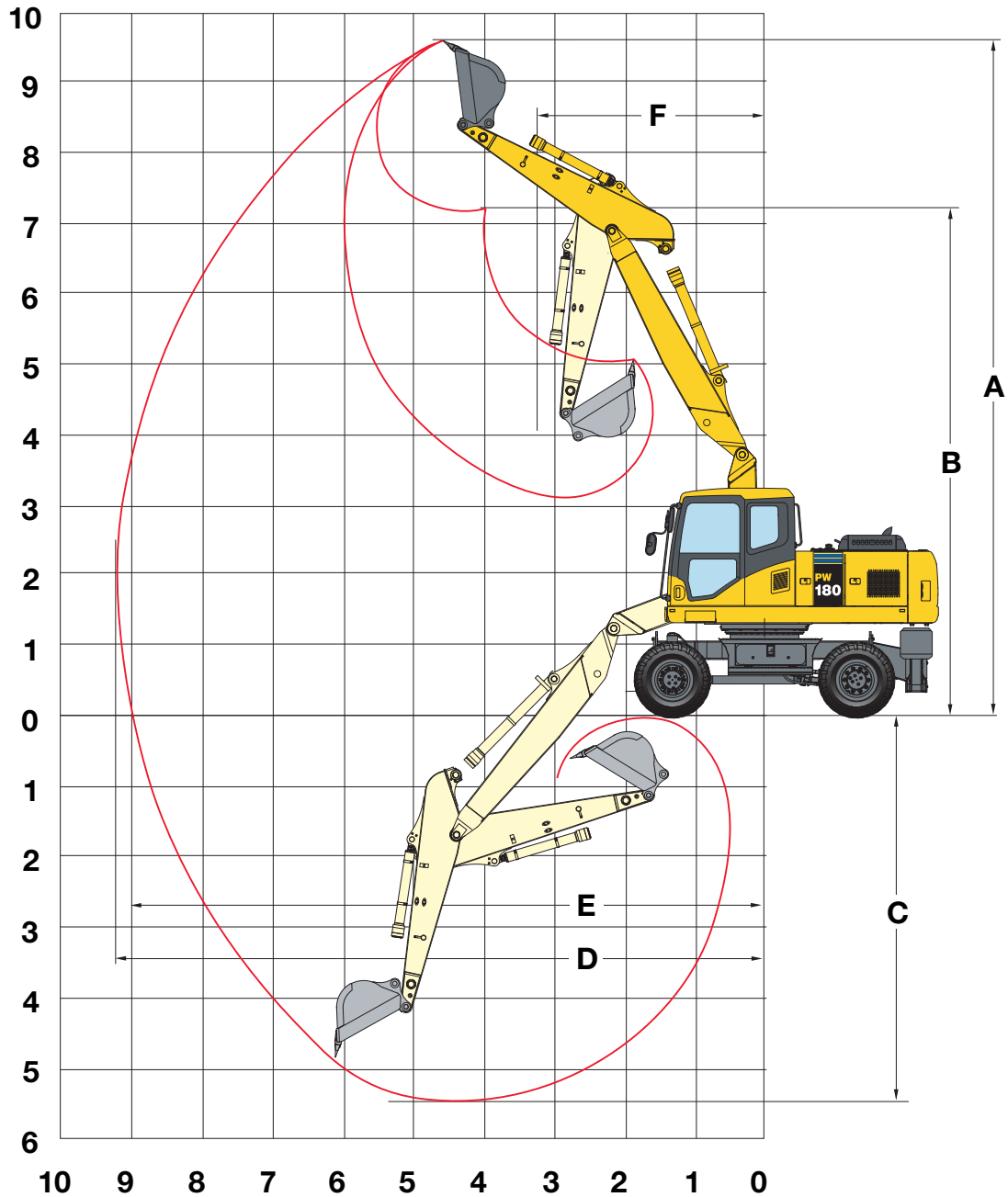
(): Angaben für 2,75 m breiten Unterwagen

ARBEITSBEREICH

MONOBLOCKAUSLEGER



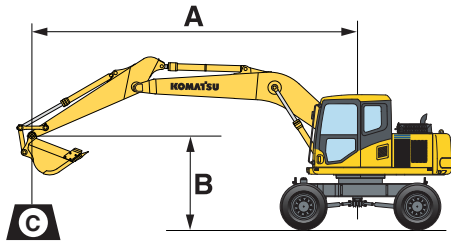
STIELLÄNGE		2.250 mm	2.600 mm	2.900 mm
A	Max. Einstichhöhe	9.458 mm	9.562 mm	9.756 mm
B	Max. Ausschütthöhe	6.915 mm	7.064 mm	7.236 mm
C	Max. Grabtiefe	5.321 mm	5.676 mm	5.966 mm
D	Max. Reichweite	9.061 mm	9.345 mm	9.929 mm
E	Max. Reichweite in der Standebene	8.876 mm	9.170 mm	9.759 mm
F	Min. Schwenkradius	3.543 mm	3.829 mm	4.057 mm

VERSTELLAUSLEGER

STIELLÄNGE		2.250 mm	2.600 mm	2.900 mm
A	Max. Einstichhöhe	9.942 mm	10.129 mm	10.350 mm
B	Max. Ausschütthöhe	7.283 mm	7.489 mm	7.709 mm
C	Max. Grabtiefe	5.400 mm	5.742 mm	6.044 mm
D	Max. Reichweite	9.080 mm	9.401 mm	9.683 mm
E	Max. Reichweite in der Standebene	8.907 mm	9.227 mm	9.509 mm
F	Min. Schwenkradius	3.065 mm	3.311 mm	3.511 mm

HUBKRAFTTABELLE

MONOBLOCKAUSLEGER



Schmaler Unterwagen: 2,55 m

A – Ausladung

B – Lasthakenhöhe

C – Hubkraftangaben mit angebautem Löffel (550 kg), Koppel und Schwinge (122 kg) sowie Löffelzylinder (109 kg)





 – Hubkraftangabe parallel zur Fahrwerkslängsrichtung







 – Hubkraftangabe über Seite bzw. bei 360° Drehung

 – Zulässige Last bei größter Ausladung

Wenn Löffel, Löffelaufnahme oder Zylinder abgebaut werden, erhöht sich die Hubkraft um die entsprechenden Gewichte.

* Die hydraulische Hubkraft wird durch die hydraulische Einrichtung begrenzt. Die Angaben sind gemäß SAE Standard Nr. J1097. Die Hubkraftangaben beinhalten höchstens 87% der hydraulischen Hubkraft und 75% der Kipplast.

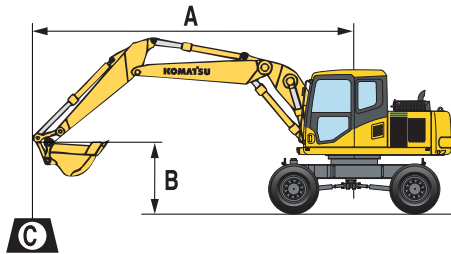
Stiellängen	A B			7,5 m		6,0 m		4,5 m		3,0 m		1,5 m	
													

 Ohne Abstützung	2.250 mm	7,5 m kg	*2.700	*2.700									
		6,0 m kg	*2.450	1.900			3.500	2.500					
		4,5 m kg	2.200	1.450	2.200	1.500	3.400	2.400	5.650	3.950			
		3,0 m kg	1.950	1.250	2.150	1.450	3.200	2.200	5.150	3.550			
		1,5 m kg	1.850	1.200	2.100	1.350	3.000	2.000	4.700	3.100			
		0,0 m kg	1.900	1.200	2.000	1.300	2.850	1.900	4.450	2.900	*4.600	*4.600	
	2.600 mm	-1,5 m kg	2.100	1.350			2.800	1.850	4.400	2.850	*8.600	5.350	
		-3,0 m kg	2.650	1.750			2.900	1.900	4.450	2.900	*7.700	5.550	
		-4,5 m kg											
		7,5 m kg	*2.200	*2.200									
		6,0 m kg	*2.000	1.750			3.550	2.550					
		4,5 m kg	*2.000	1.350	2.250	1.550	3.450	2.450	*5.500	4.050			
 Schild vorn oder hinten	2.250 mm	3,0 m kg	1.800	1.200	2.200	1.450	3.250	2.250	5.250	3.600	10.450	6.700	
		1,5 m kg	1.700	1.100	2.100	1.350	3.050	2.050	4.750	3.200			
		0,0 m kg	1.750	1.100	2.000	1.300	2.900	1.900	4.450	2.900	*5.300	5.300	
		-1,5 m kg	1.950	1.250	2.000	1.250	2.800	1.800	4.350	2.800	*8.350	5.300	*5.150
		-3,0 m kg	2.400	1.550			2.850	1.850	4.400	2.850	*8.750	5.500	
		-4,5 m kg	*2.700	2.450					*3.600	3.000			
	2.900 mm	7,5 m kg	*1.900	*1.900			2.550	2.500					
		6,0 m kg	*1.750	1.550			3.600	2.550					
		4,5 m kg	*1.700	1.250	2.250	1.500	3.450	2.450					
		3,0 m kg	1.650	1.050	2.150	1.450	3.250	2.250	5.300	3.650	10.700	6.950	
		1,5 m kg	1.600	1.000	2.050	1.350	3.000	2.000	4.800	3.200			
		0,0 m kg	1.600	1.000	1.950	1.250	2.850	1.850	4.450	2.850	*5.500	5.250	
 Schild vorn oder hinten	2.250 mm	-1,5 m kg	1.750	1.100	1.900	1.200	2.750	1.750	4.300	2.750	*8.000	5.200	*4.800
		-3,0 m kg	2.150	1.350			2.750	1.750	4.300	2.750	8.800	5.350	*7.650
		-4,5 m kg	*2.850	2.050					*4.300	2.950	*5.700	5.650	
		7,5 m kg	*2.700	*2.700									
		6,0 m kg	*2.450	2.250			*4.400	2.900					
		4,5 m kg	*2.400	1.750	*2.600	1.800	*5.450	2.800	*6.650	4.600			
 Schild vorn oder hinten	2.600 mm	3,0 m kg	*2.450	1.550	4.250	1.750	*5.950	2.600	*7.850	4.050			
		1,5 m kg	*2.700	1.450	4.150	1.650	6.100	2.450	*8.600	3.650			
		0,0 m kg	*3.050	1.500	4.100	1.600	5.900	2.300	*8.650	3.300	*4.600	*4.600	
		-1,5 m kg	*3.800	1.650			*5.750	2.250	*7.700	3.250	*8.600	6.550	
		-3,0 m kg	*3.600	2.100			*4.200	2.300	*6.000	3.500	*7.700	6.750	
		-4,5 m kg											
	2.900 mm	7,5 m kg	*2.200	*2.200									
		6,0 m kg	*2.000	*2.000			*3.950	2.950					
		4,5 m kg	*2.000	1.650	*3.150	1.850	*5.000	2.850	*5.450	4.700			
		3,0 m kg	*2.050	1.450	4.300	1.750	*5.800	2.650	*7.500	4.150	*12.100	8.000	
		1,5 m kg	*2.250	1.350	4.200	1.650	6.150	2.450	*8.500	3.700			
		0,0 m kg	*2.600	1.400	4.100	1.600	5.950	2.300	*8.700	3.300	*5.300	*5.300	
 Schild vorn oder hinten	2.250 mm	-1,5 m kg	*3.200	1.550	4.050	1.550	5.850	2.200	*8.000	3.300	*8.350	6.500	*5.150
		-3,0 m kg	*3.700	1.900			*4.700	2.250	*6.550	3.450	*8.750	6.700	
		-4,5 m kg	*2.700	*2.700					*3.600	*3.600			
		7,5 m kg	*1.900	*1.900			2.550	2.550					
		6,0 m kg	*1.750	*1.750			*3.650	2.950					
		4,5 m kg	*1.700	1.500	*3.250	1.850	*4.450	2.850					
 Schild vorn oder hinten	2.600 mm	3,0 m kg	*1.800	1.300	4.300	1.750	*5.550	2.650	*7.150	4.200	*11.250	8.250	
		1,5 m kg	*1.950	1.250	4.150	1.650	*6.100	2.450	*8.200	3.700			
		0,0 m kg	*2.200	1.250	4.050	1.550	5.900	2.250	*8.650	3.300	*5.550	*5.550	
		-1,5 m kg	*2.700	1.400	4.000	1.500	5.800	2.150	*8.150	3.200	*8.000	6.400	*4.800
		-3,0 m kg	*3.600	1.700			*4.950	2.150	*6.850	3.400	*9.450	6.550	*7.650
		-4,5 m kg	*2.850	2.500					*4.300	3.550	*5.700	*5.700	

Stiellängen	A B			7,5 m		6,0 m		4,5 m		3,0 m		1,5 m	
	2.250 mm	7,5 m	kg	*2.700	*2.700								
		6,0 m	kg	*2.450	*2.450			*4.400	3.400				
		4,5 m	kg	*2.400	2.100	*2.600	2.150	*5.450	3.300	*6.700	5.400		
		3,0 m	kg	*2.450	1.850	4.400	2.100	*5.950	3.100	*7.850	4.900		
		1,5 m	kg	*2.700	1.750	4.300	2.000	6.350	2.900	*8.700	4.350		
		0,0 m	kg	*3.050	1.800	4.250	1.950	6.150	2.750	*8.600	4.100	*4.600	*4.600
		-1,5 m	kg	*3.800	2.000			*5.750	2.700	*7.700	3.950	*8.600	8.150
		-3,0 m	kg	*3.600	2.550			*4.200	2.750	*6.000	4.050	*7.700	*7.700
		-4,5 m	kg										
	2.600 mm	7,5 m	kg	*2.200	*2.200								
		6,0 m	kg	*2.000	*2.000			*3.950	3.450				
		4,5 m	kg	*2.000	2.000	*3.150	2.200	*5.000	3.350	*5.450	5.500		
		3,0 m	kg	*2.050	1.750	*4.450	2.100	*5.800	3.150	*7.500	4.900	*12.100	9.700
		1,5 m	kg	*2.250	1.650	4.300	2.000	*6.250	2.950	*8.500	4.450		
		0,0 m	kg	*2.600	1.700	4.250	1.950	6.150	2.750	*8.700	4.050	*5.300	*5.300
		-1,5 m	kg	*3.200	1.850	*4.050	1.900	*5.900	2.700	*8.000	3.950	*8.350	8.100
		-3,0 m	kg	*3.700	2.300			*4.700	2.700	*6.550	4.200	*8.750	8.300
		-4,5 m	kg	*2.700	*2.700					*3.600	*3.600		
	2.900 mm	7,5 m	kg	*1.900	*1.900			*2.550	*2.550				
		6,0 m	kg	*1.750	*1.750			*3.650	3.450				
		4,5 m	kg	*1.700	*1.700	*3.250	2.200	*4.450	3.350				
		3,0 m	kg	*1.800	1.600	*4.300	2.100	*5.500	3.150	*7.200	4.950	*11.250	9.950
		1,5 m	kg	*1.950	1.550	4.300	2.000	*6.100	2.900	*8.250	4.450		
		0,0 m	kg	*2.200	1.550	4.200	1.900	6.150	2.700	*8.650	4.000	*5.550	*5.550
		-1,5 m	kg	*2.700	1.700	4.150	1.850	*6.000	2.650	*8.150	3.900	*8.000	7.950
		-3,0 m	kg	*3.600	2.050			*4.950	2.650	*6.850	4.100	*9.450	8.100
		-4,5 m	kg	*2.850	*2.850					*4.300	4.300	*5.700	*5.700
	2.250 mm	7,5 m	kg	*2.700	*2.700								
		6,0 m	kg	*2.450	*2.450			*4.400	4.400				
		4,5 m	kg	*2.400	*2.400	*2.600	*2.600	*5.450	4.300	*6.700	*6.700		
		3,0 m	kg	*2.450	*2.450	*4.500	2.800	*5.900	4.100	*7.850	6.500		
		1,5 m	kg	*2.700	2.400	4.750	2.700	*6.350	3.850	*8.800	6.050		
		0,0 m	kg	*3.050	2.500	4.700	2.650	*6.300	3.500	*8.600	5.350	*4.600	*4.600
		-1,5 m	kg	*3.800	2.750			*5.750	3.600	*7.800	5.350	*8.600	*8.600
		-3,0 m	kg	*3.600	3.450			*4.200	3.750	*6.000	5.800	*7.700	*7.700
		-4,5 m	kg										
	2.600 mm	7,5 m	kg	*2.200	*2.200			*3.950	*3.950				
		6,0 m	kg	*2.000	*2.000			*5.000	4.350	*5.500	*5.500		
		4,5 m	kg	*2.000	*2.000	*3.150	2.900	*5.000	4.350	*5.500	*5.500		
		3,0 m	kg	*2.050	*2.050	*4.450	2.800	*5.750	4.150	*7.500	6.650	*12.100	*12.100
		1,5 m	kg	*2.250	*2.250	4.800	2.700	*6.250	3.900	*8.650	6.100		
		0,0 m	kg	*2.600	2.300	4.700	2.650	*6.350	3.650	*8.600	5.400	*5.300	*5.300
		-1,5 m	kg	*3.200	2.550	*4.050	2.600	*5.900	3.600	*8.100	5.350	*8.350	*8.350
		-3,0 m	kg	*3.700	3.100			*4.700	3.700	*6.550	5.750	*8.750	*8.750
		-4,5 m	kg	*2.700	*2.700					*3.600	*3.600		
	2.900 mm	7,5 m	kg	*1.900	*1.900			*2.550	*2.550				
		6,0 m	kg	*1.750	*1.750			*3.650	*3.650				
		4,5 m	kg	*1.700	*1.700	*3.250	2.900	*4.450	4.350				
		3,0 m	kg	*1.800	*1.800	4.300	2.800	*5.500	4.150	*7.200	6.700	*11.250	*11.250
		1,5 m	kg	*1.950	*1.950	4.750	2.700	*6.100	3.900	*8.400	6.150		
		0,0 m	kg	*2.200	2.150	4.650	2.600	*6.300	3.500	*8.550	5.350	*5.550	*5.550
		-1,5 m	kg	*2.700	2.350	*4.350	2.550	*6.000	3.550	*8.250	5.300	*8.000	*8.000
		-3,0 m	kg	*3.600	2.850			*4.950	3.600	*6.850	5.650	*9.450	*9.450
		-4,5 m	kg	*2.850	*2.850					*4.300	*4.300	*5.700	*5.700
	2.250 mm	7,5 m	kg	*2.700	*2.700								
		6,0 m	kg	*2.450	*2.450			*4.400	*4.400				
		4,5 m	kg	*2.400	*2.400	*2.600	*2.600	*5.450	5.250	*6.700	*6.700		
		3,0 m	kg	*2.450	*2.450	*4.500	3.450	*5.900	5.050	*7.850	*7.950		
		1,5 m	kg	*2.700	*2.700	*4.950	3.400	*6.350	4.850	*8.800	7.700		
		0,0 m	kg	*3.050	*3.050	*4.700	3.300	*6.300	4.450	*8.600	6.900	*4.600	*4.600
		-1,5 m	kg	*3.800	3.450			*5.750	4.550	*7.800	6.900	*8.600	*8.600
		-3,0 m	kg	*3.600	*3.600			*4.200	*4.200	*6.000	*6.000	*7.700	*7.700
		-4,5 m	kg										
	2.600 mm	7,5 m	kg	*2.200	*2.200			*3.950	*3.950				
		6,0 m	kg	*2.000	*2.000			*5.000	*5.000	*5.500	*5.500		
		4,5 m	kg	*2.000	*2.000	*3.150	*3.150	*5.000	5.100	*7.500	*7.600	*12.100	*12.100
		3,0 m	kg	*2.050	*2.050	*4.450	3.500	*5.750	5.100	*7.500	*7.600	*12.100	*12.100
		1,5 m	kg	*2.250	*2.250	*4.900	3.400	*6.250	4.850	*8.650	7.750		
		0,0 m	kg	*2.600	*2.600	*4.800	3.300	*6.350	4.450	*8.600	6.900	*5.300	*5.300
		-1,5 m	kg	*3.200	3.200	*4.050	3.300	*5.900	4.550	*8.100	6.850	*8.350	*8.350
		-3,0 m	kg	*3.700	*3.700			*4.700	4.650	*6.550	*6.550	*8.750	*8.750
		-4,5 m	kg	*2.700	*2.700					*3.600	*3.600		
	2.900 mm	7,5 m	kg	*1.900	*1.900			*2.550	*2.550				
		6,0 m	kg	*1.750	*1.750			*3.650	*3.650				
		4,5 m	kg	*1.700	*1.700	*3.250	*3.250	*4.450	*4.450				
		3,0 m	kg	*1.800	*1.800	*4.300	3.500	*5.500	5.100	*7.200	*7.250	*11.250	*11.250
		1,5 m	kg	*1.950	*1.950	*4.800	3.350	*6.100	4.850	*8.400	7.800		
		0,0 m	kg	*2.200	*2.200	*4.800	3.250	*6.300	4.400	*8.600	6.900	*5.550	*5.550
		-1,5 m	kg	*2.700	*2.700	*4.350	3.200	*6.000	4.500	*8.250	6.800	*8.000	*8.000
		-3,0 m	kg	*3.600	3.550			*4.950	4.550	*6.850	*6.850	*9.450	*9.450
		-4,5 m	kg	*2.850	*2.850					*4.300	*4.300	*5.700	*5.700

HUBKRAFTTABELLE

VERSTELLAUSLEGER



Breiter Unterwagen: 2,75 m

A – Ausladung

B – Lasthakenhöhe

C – Hubkraftangaben mit angebautem Löffel (550 kg), Koppel und Schwinge (122 kg) sowie Löffelzylinder (109 kg)

– Hubkraftangabe parallel zur Fahrwerkslängsrichtung

– Hubkraftangabe über Seite bzw. bei 360° Drehung

– Zulässige Last bei größter Ausladung

Wenn Löffel, Löffelaufnahme oder Zylinder abgebaut werden, erhöht sich die Hubkraft um die entsprechenden Gewichte.

* Die hydraulische Hubkraft wird durch die hydraulische Einrichtung begrenzt. Die Angaben sind gemäß SAE Standard Nr. J1097. Die Hubkraftangaben beinhalten höchstens 87% der hydraulischen Hubkraft und 75% der Kipplast.

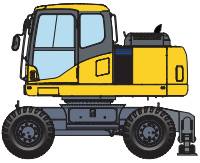


Stiellängen	A B			7,5 m		6,0 m		4,5 m		3,0 m		1,5 m	

	2.250 mm	7,5 m kg	*2.950	*2.950				*4.800	4.750				
		6,0 m kg	*2.550	2.100			3.500	2.800	*4.800	4.750			
		4,5 m kg	2.150	1.650	2.200	1.750	3.400	2.700	5.650	4.500			
		3,0 m kg	1.900	1.450	2.200	1.700	3.250	2.550	5.200	4.050			
		1,5 m kg	1.850	1.400	2.100	1.600	3.050	2.350	4.750	3.650			
		0,0 m kg	1.900	1.450	2.050	1.550	2.900	2.250	4.500	3.400			
		-1,5 m kg	2.150	1.650			2.850	2.200	4.450	3.400	*7.700	6.500	
		-3,0 m kg											
		-4,5 m kg											
	2.600 mm	7,5 m kg	*2.400	*2.400			*2.550	*2.550					
		6,0 m kg	*2.100	1.900			3.550	2.850					
		4,5 m kg	2.000	1.550	2.250	1.750	3.450	2.750	*4.900	4.600			
		3,0 m kg	1.800	1.350	2.200	1.700	3.300	2.600	5.300	4.150			
		1,5 m kg	1.700	1.300	2.100	1.600	3.050	2.400	4.800	3.700			
		0,0 m kg	1.750	1.350	2.050	1.550	2.900	2.250	4.550	3.450			
		-1,5 m kg	1.950	1.500	2.050	1.550	2.850	2.200	4.450	3.350	*7.550	6.450	
		-3,0 m kg					2.900	2.200	4.500	3.450			
		-4,5 m kg											
	2.900 mm	7,5 m kg	*2.050	*2.050			*3.050	2.800					
		6,0 m kg	*1.800	1.750	*2.000	1.750	3.600	2.850					
		4,5 m kg	*1.750	1.400	2.250	1.750	3.500	2.750	*4.100	*4.100			
		3,0 m kg	1.650	1.250	2.200	1.700	3.300	2.600	5.350	4.200			
		1,5 m kg	1.550	1.150	2.100	1.600	3.050	2.350	4.850	3.700			
		0,0 m kg	1.600	1.200	2.000	1.500	2.900	2.200	4.500	3.400	*4.600	*4.600	
		-1,5 m kg	1.800	1.350	1.950	1.450	2.800	2.100	4.400	3.300	*7.200	6.300	
		-3,0 m kg					2.800	2.150	4.400	3.350			
		-4,5 m kg											

Ohne Abstützung

	2.250 mm	7,5 m kg	*2.950	*2.950				*4.800	*4.800				
		6,0 m kg	*2.550	2.450			*4.650	3.250	*4.800	*4.800			
		4,5 m kg	*2.450	2.000	*3.100	2.050	*5.350	3.150	*5.900	5.150			
		3,0 m kg	*2.450	1.750	4.350	2.000	*5.733	3.000	*7.518	4.700			
		1,5 m kg	*2.600	1.700	4.250	1.950	6.138	2.800	*8.526	4.300			
		0,0 m kg	*2.850	1.750	3.654	1.900	6.050	2.650	*8.536	4.050			
		-1,5 m kg	*3.400	1.950			*5.850	2.600	*8.000	4.050	*7.700	*7.700	
		-3,0 m kg											
		-4,5 m kg											
	2.600 mm	7,5 m kg	*2.400	*2.400			*2.550	*2.550					
		6,0 m kg	*2.100	*2.100			*4.100	3.300					
		4,5 m kg	*2.050	1.850	*3.500	2.100	*4.800	3.200	*4.900	*4.900			
		3,0 m kg	*2.050	1.650	4.350	2.000	*5.537	3.000	*7.178	4.800			
		1,5 m kg	*2.200	1.550	4.250	1.950	*6.089	2.800	*8.330	4.350			
		0,0 m kg	*2.450	1.600	3.611	1.850	6.050	2.650	*8.585	4.100			
		-1,5 m kg	*2.900	1.800	4.150	1.850	5.950	2.600	*8.250	4.000	*7.550	*7.550	
		-3,0 m kg					*4.800	2.650	*6.750	4.100			
		-4,5 m kg											
	2.900 mm	7,5 m kg	*2.050	*2.550			*3.050	*3.050					
		6,0 m kg	*1.800	*1.800	*2.000	*2.000	*3.700	3.300					
		4,5 m kg	*1.750	1.700	*3.500	2.100	*4.250	3.200	*4.100	*4.100			
		3,0 m kg	*1.750	1.500	4.350	2.000	*5.341	3.000	*6.839	4.850			
		1,5 m kg	*1.850	1.450	4.200	1.900	*5.940	2.800	*8.085	4.400			
		0,0 m kg	*2.100	1.450	3.611	1.800	6.000	2.600	*8.488	4.050	*4.600	*4.600	
		-1,5 m kg	*2.450	1.600	4.100	1.800	5.900	2.550	*8.350	3.950	*7.200	*7.200	
		-3,0 m kg					*5.050	2.550	*7.050	4.000			
		-4,5 m kg											

Schild vorn oder hinten

Stiellängen	A B			7,5 m		6,0 m		4,5 m		3,0 m		1,5 m	
 Pratzen hinten	2.250 mm	7,5 m	kg	*2.950	*2.950			*4.800	*4.800				
		6,0 m	kg	*2.550	*2.550		*4.650 3.750	*4.800	*4.800				
		4,5 m	kg	*2.450	2.350	*3.100 2.400	*5.350 3.700	*5.900	*5.900				
		3,0 m	kg	*2.450	2.100	*4.800 2.400	*5.733 3.500	*7.518	5.550				
		1,5 m	kg	*2.600	2.000	4.750 2.300	*6.188 3.300	*8.526	5.100				
		0,0 m	kg	*2.850	2.100	4.046 2.250	*6.350 3.150	*8.536	4.900				
		-1,5 m	kg	*3.400	2.350		*5.850 3.150	*8.000	4.850	*7.700	*7.700		
		-3,0 m	kg										
		-4,5 m	kg										
	2.600 mm	7,5 m	kg	*2.400	*2.400		*2.550 *2.550						
		6,0 m	kg	*2.100	*2.100		*4.100 3.800						
		4,5 m	kg	*2.050	*2.050	*3.500 2.450	*4.800 3.700	*4.900	*4.900				
		3,0 m	kg	*2.050	1.950	*4.600 2.400	*5.537 3.550	*7.178	5.650				
		1,5 m	kg	*2.200	1.900	4.750 2.300	*6.089 3.350	*8.330	5.200				
		0,0 m	kg	*2.450	1.950	4.046 2.250	*6.350 3.150	*8.585	4.900				
		-1,5 m	kg	*2.900	2.150	*4.250 2.200	*6.000 3.100	*8.250	4.800	*7.550	*7.550		
		-3,0 m	kg				*4.800 3.150	*6.750	4.900				
		-4,5 m	kg										
	2.900 mm	7,5 m	kg	*2.050	*2.050		*3.050 *3.050						
		6,0 m	kg	*1.800	*1.800	*2.000 *2.000	*3.700 *3.700						
		4,5 m	kg	*1.750	*1.750	*3.500 2.450	*4.250 3.750	*4.100	*4.100				
		3,0 m	kg	*1.750	*1.750	*4.350 2.400	*5.341 3.550	*6.839	5.700				
		1,5 m	kg	*1.850	1.750	4.700 2.250	*6.000 3.300	*8.085	5.200				
		0,0 m	kg	*2.100	1.800	4.002 2.200	*6.250 3.150	*8.488	4.850	*4.600	*4.600		
		-1,5 m	kg	*2.450	1.950	*4.400 2.150	*6.050 3.050	*8.350	4.750	*7.200	*7.200		
		-3,0 m	kg				*5.050 3.050	*7.050	4.800				
		-4,5 m	kg										
 Pratzen + Schild	2.250 mm	7,5 m	kg	*2.950	*2.950			*4.800	*4.800				
		6,0 m	kg	*2.550	*2.550		*4.650 *4.650	*4.800	*4.800				
		4,5 m	kg	*2.450	*2.450	*3.100 *3.100	*5.350 4.700	*5.900	*5.900				
		3,0 m	kg	*2.450	*2.450	4.650 3.100	*5.792 4.500	*7.673	7.200				
		1,5 m	kg	*2.600	*2.600	4.550 3.000	*6.250 4.300	*8.700	6.700				
		0,0 m	kg	*2.850	2.750	4.500 2.891	*6.350 3.943	*8.624	5.934				
		-1,5 m	kg	*3.400	3.050		*5.850 4.100	*8.000	5.952	*7.700	*7.700		
		-3,0 m	kg										
		-4,5 m	kg										
	2.600 mm	7,5 m	kg	*2.400	*2.400		*2.550 *2.550						
		6,0 m	kg	*2.100	*2.100		*4.100 *4.100						
		4,5 m	kg	*2.050	*2.050	*3.500 3.150	*4.800 4.750	*4.900	*4.900				
		3,0 m	kg	*2.050	*2.050	*4.600 3.100	*5.594 4.550	*7.326	7.300				
		1,5 m	kg	*2.200	*2.200	4.600 3.000	*6.150 4.300	*8.500	6.800				
		0,0 m	kg	*2.450	*2.450	4.500 2.891	*6.350 3.943	*8.673	5.980				
		-1,5 m	kg	*2.900	2.800	*4.250 2.950	*6.000 4.100	*8.250	5.952	*7.550	*7.550		
		-3,0 m	kg				*4.800 4.150	*6.750	6.500				
		-4,5 m	kg										
	2.900 mm	7,5 m	kg	*2.050	*2.050		*3.050 *3.050						
		6,0 m	kg	*1.800	*1.800	*2.000 *2.000	*3.700 *3.700						
		4,5 m	kg	*1.750	*1.750	*3.500 3.150	*4.250 *4.250	*4.100	*4.100				
		3,0 m	kg	*1.750	*1.750	*4.350 3.100	*5.450 4.550	*6.978	*7.050				
		1,5 m	kg	*1.850	*1.850	4.550 3.000	*6.000 4.300	*8.250	6.800				
		0,0 m	kg	*2.100	*2.100	4.450 2.842	*6.250 3.895	*8.575	5.934	*4.600	*4.600		
		-1,5 m	kg	*2.450	*2.450	*4.400 2.850	*6.050 4.050	*8.350	5.906	*7.200	*7.200		
		-3,0 m	kg				*5.050 4.050	*7.050	6.400				
		-4,5 m	kg										
 Pratzen vorn + hinten	2.250 mm	7,5 m	kg	*2.950	*2.950			*4.800	*4.800				
		6,0 m	kg	*2.550	*2.550		*4.650 *4.650	*4.800	*4.800				
		4,5 m	kg	*2.450	*2.450	*3.100 *3.100	*5.350 *5.350	*5.900	*5.900				
		3,0 m	kg	*2.450	*2.450	*4.800 3.800	*5.792 5.500	*7.673	*7.750				
		1,5 m	kg	*2.600	*2.600	*4.900 3.700	*6.250 5.300	*8.700	8.500				
		0,0 m	kg	*2.850	*2.850	*4.750 3.577	*6.350 4.893	*8.624	7.544				
		-1,5 m	kg	*3.400	*3.400		*5.850 5.049	*8.000	*7.440	*7.700	*7.700		
		-3,0 m	kg										
		-4,5 m	kg										
	2.600 mm	7,5 m	kg	*2.400	*2.400		*2.550 *2.550						
		6,0 m	kg	*2.100	*2.100		*4.100 *4.100						
		4,5 m	kg	*2.050	*2.050	*3.500 *3.500	*4.800 *4.800	*4.900	*4.900				
		3,0 m	kg	*2.050	*2.050	*4.600 3.800	*5.594 5.550	*7.326	*7.400				
		1,5 m	kg	*2.200	*2.200	*4.850 3.700	*6.150 5.350	*8.500	*8.500				
		0,0 m	kg	*2.450	*2.450	*4.800 3.577	*6.350 4.893	*8.673	7.590				
		-1,5 m	kg	*2.900	*2.900	*4.250 3.650	*6.000 5.100	*8.250	7.580	*7.550	*7.550		
		-3,0 m	kg				*4.800 *4.800	*6.750	*6.750				
		-4,5 m	kg										
	2.900 mm	7,5 m	kg	*2.050	*2.050		*3.050 *3.050						
		6,0 m	kg	*1.800	*1.800	*2.000 *2.000	*3.700 *3.700						
		4,5 m	kg	*1.750	*1.750	*3.500 *3.500	*4.250 *4.250	*4.100	*4.100				
		3,0 m	kg	*1.750	*1.750	*4.350 3.800	*5.450 *5.450	*6.980	*7.050				
		1,5 m	kg	*1.850	*1.850	*4.750 3.700	*6.000 5.300	*8.250	*8.250				
		0,0 m	kg	*2.100	*2.100	*4.800 3.528	*6.250 4.893	*8.575	7.544	*4.600	*4.600		
		-1,5 m	kg	*2.450	*2.450	*4.400 3.550	*6.050 5.050	*8.350	7.533	*7.200	*7.200		
		-3,0 m	kg				*5.050 *5.050	*7.050	*7.050				
		-4,5 m	kg										

MOBILBAGGER

STANDARDAUSRÜSTUNG

- Komatsu SAA6D107E-1 116 kW Niederemissions-Dieselmotor (EU-Richtlinie Stufe IIIA) mit Common-Rail Direkteinspritzung, Turbolader mit Ladeluftkühlung
- Zweifach-Trockenluftfilter mit automatischer Staubaustragung und Verschmutzungsanzeige auf der Bedienkonsole
- Kühlerlüfter in Saugausführung
- Automatische Entlüftung der Kraftstoffleitung
- Motorstart/-stopp per Schlüssel
- Passwortgeschützter Motorstart auf Anfrage
- Motorüberhitzungsschutz
- Automatische Drehzahlrückstellung
- Automatische Motoraufwärmung
- Lichtmaschine 24 V/60 A
- Batterien 2 x 12 V/120 Ah
- Anlasser 24 V/5,5 kW
- Gegengewicht
- HydraulMind-Hydrauliksystem (Elektronisches Load-Sensing-System im geschlossenen Kreislauf E-CLSS)
- Kombinierte elektronische Pumpen- und Motorregelung (PEMC)
- Multifunktions-Farbmonitor mit elektronischem Kontrollsystem (EMMS)
- 4 Betriebsarten zur Auswahl (Power-Modus, Economy-Modus, Hammer-Modus, Hub-Modus)
- „PowerMax“-Funktion
- Einstellbare PPC-Vorsteuerung (Joystick) mit 3 Betätigungstasten und Taster für Proportionalsteuerung der Anbaugeräte
- Zusätzlicher Hydraulikkreislauf (HCU-B)
- Vollautomatischer 3-Stufen-Fahrtrieb über Vorder- und Hinterachse
- Hydraulisches Orbitrol-Lenkssystem, auf die Vorderachse wirkend
- Frontachse mit 10° Pendelwinkel, mit automatischer und manueller Verriegelung
- Vollhydraulisches Zweikreisbremssystem mit nassen Lamellenbremsen in den Endantrieben
- Mittels Federkraft angezogene (hydraulisch gelöste) Lamellenbremse im Getriebe
- Geräuschisolierte Allwetter-Kabine des Typs SpaceCab™, mit Überdruck und vibrationsgedämpfter Kabinenlagerung sowie getönten Sicherheitsglasscheiben, hochschiebbarer Frontscheibe mit Raststellung, beheizbarer Heckscheibe, herausnehmbarer unterer Scheibe, Scheibenwischer mit Intervallschaltung, Sonnenschutzrollo, Staufach hinter dem Fahrersitz, 12 V Stromversorgung, Zigarettenanzünder, Aschenbecher, Bodenmatte, Handläufe, gefederter Fahrersitz mit einstellbarer Armlehne, automatischem Gewichtsausgleich und Sicherheitsgurt, Warmhalte- und Kühlbox
- KOMTRAX™ Komatsu Tracking System
- Ersatzteilmuch und Betriebsanleitung
- Tankdeckel und Maschinenabdeckungen abschließbar
- Betankungspumpe
- Überlastwarneinrichtung
- Sicherheitsventile Ausleger
- Klimaanlage (Automatik)
- Zentralisierte Schmierung
- Kassettensradio
- 1 Werkzeugkasten am Unterwagen
- Standardlackierung und Typenbezeichnung
- 2,55 m breiter Unterwagen
- 4-stufige Economy-Betriebsart

SONDERAUSRÜSTUNG

- Hochgesetzte Kabine
- Monoblock-/Verstellausleger
- 2,25 m; 2,6 m; 2,9 m Löffelstiele
- 2,75 m breiter Unterwagen
- Zusätzlicher Hydraulikkreislauf (HCU-C)
- Parallel-Planierschild (vorn und/oder hinten) mit Hydraulikzylinderschutz Planierschild
- 2 oder 4 Prätzen mit Hydraulikzylinderschutz (vorn und/oder hinten)
- Zwillingsbereifung 10.00-20 16 PR
- Einfach-Bereifung 18.00-19.5
- Zwillingsbereifung Nokian 10-20
- Vollgummireifen 10.00-20 (keine Straßenzulassung, nur für 2,75 m breite Achse)
- Motorvorwärmung (Diesel), erhältlich mit Command Call (Aktivierung über Mobiltelefon)
- Gekapselte Lichtmaschine
- „Cleanfix“ Kühler mit automatischer Ventilatoreinstellung und Auto-Selbstreinigung
- Turbo II Vorabscheider
- Kraftstoffvorfilter für stark verschmutzten Kraftstoff
- Automatische Zentralschmieranlage
- Verröhrung für Schnellwechsler
- Komatsu-Schnellwechsler
- Komatsu-Löffel
- Bauchschutz
- Greifer-Beißrohr
- Sicherheitsventil Verstellzylinder
- Sicherheitsventil Stiel
- Beheizter, luftgefederter Fahrersitz
- Scheibenwischer für untere Frontscheibe
- FOPS Frontschutzgitter
- FOPS-II Dachschutzgitter
- Arbeitsscheinwerfer am Ausleger rechts
- Rundumleuchte + Kabinenscheinwerfer hinten
- 1 oder 2 zusätzliche Rundumleuchten auf Gegengewicht
- Zusätzlicher Arbeitsscheinwerfer am Kabinendach (2)
- Xenon-Arbeitsscheinwerfer
- Optische Rückfahrwarnanlage (Stroboskop, blau oder weiß)
- Starktonhorn (keine Straßenzulassung)
- Rückfahralarm (Breitbandton)
- Bioöl
- Regenschutz für Frontscheibe (nicht mit FOPS)
- Zusätzlicher Werkzeugkasten am Unterwagen
- Sonderlackierung

KOMATSU

Komatsu Europe International NV

Mechelsesteenweg 586
B-1800 VILVOORDE (BELGIUM)
Tel. +32-2-255 24 11
Fax +32-2-252 19 81
www.komatsu.eu

VGSS001702 11/2010

Materials and specifications are subject to change without notice.

KOMATSU is a trademark of Komatsu Ltd. Japan.

Angaben unverbindlich, Änderungen vorbehalten. Abbildungen können von der Standardausführung abweichen.
Die Standardausrüstung und Sonderausrüstung können regional unterschiedlich ausgeführt sein. Printed in Europe.

Courtesy of Machine.Market